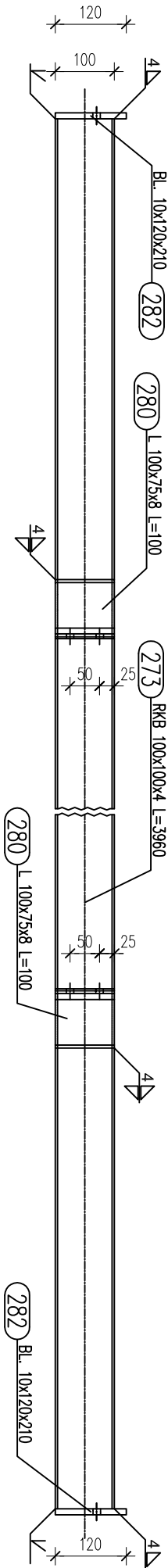
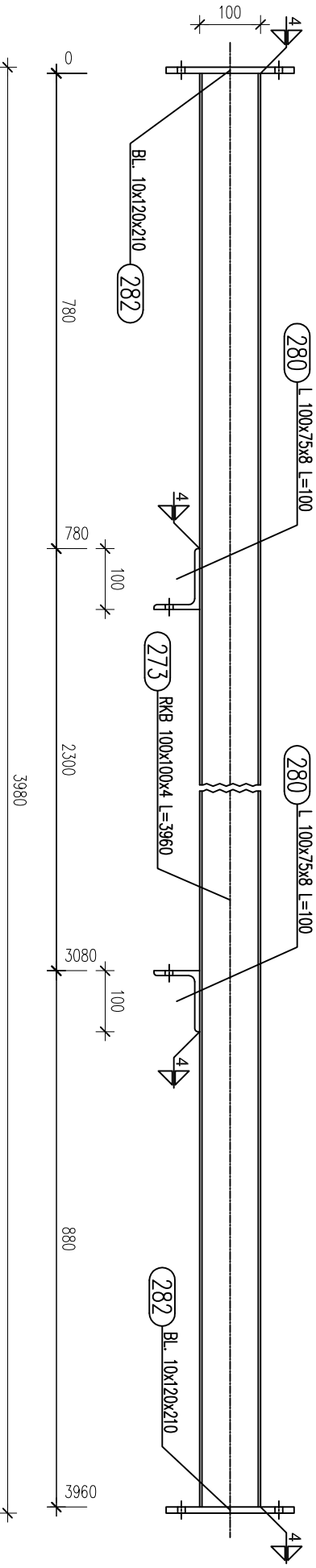


RYGIEL: RS.273, RS.273.1

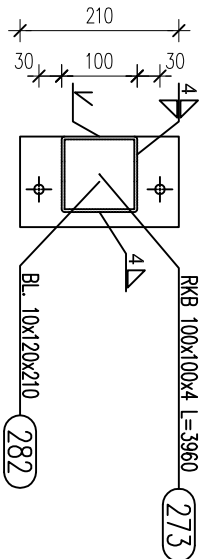
1:10



Widok z dołu



RS.273 Widok z przodu (Sc1:10)
RYGIEL (4 x)

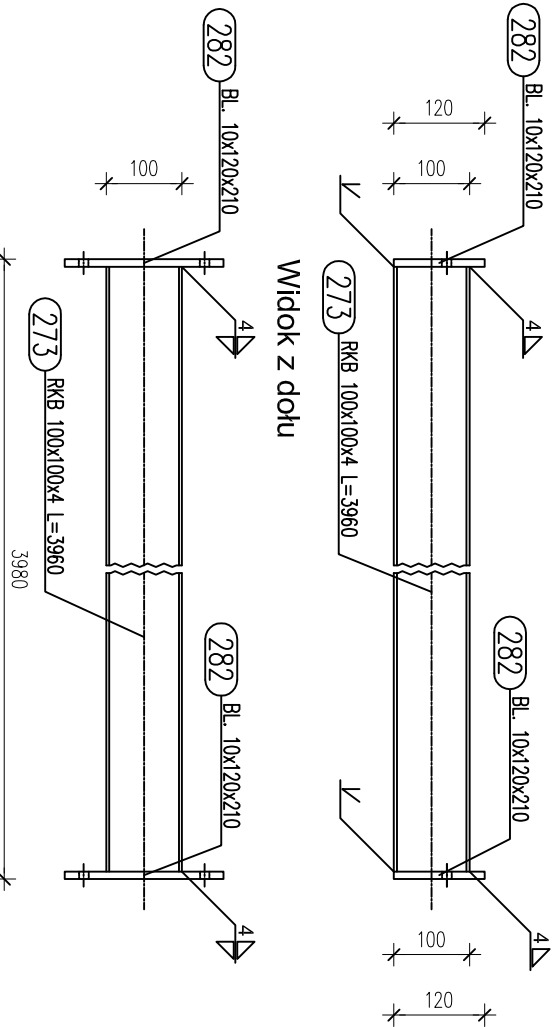


Widok z lewej

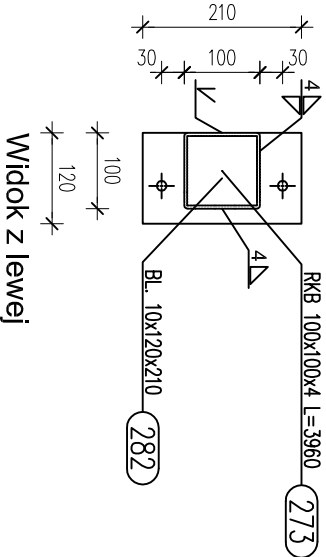
SPOINY NIEOPISANE:

- 1) POSZCZEGÓLNE ELEMENTY ŁĄCZYĆ ZE SOBĄ ZA POMOCĄ SPOIN PACHWINOWO –OBWODOWYCH.
- 2) GRUBOŚCI SPOIN "σ" STOSOWAĆ W ZALEŻNOŚCI OD RODZAJU ŁĄCZONYCH ELEMENTÓW:
 - RURA Z RURĄ; σ= GRUBOŚCI ŚCIANKI CIĘNIEJSZEGO Z ŁĄCZONYCH ELEMENTÓW,
 - BLACHA LUB Kształtownik walcowany z RURĄ; σ= GRUBOŚCI ŚCIANKI RURY
 - LECZ NIE WIĘCEJ NIŻ 0,7 GRUBOŚCI BLACHY LUB Kształtownika,
 - POZOSTAŁE ELEMENTY; σ= 0,7 GRUBOŚCI CIĘNIEJSZEGO Z ŁĄCZONYCH ELEMENTÓWW PRZYPADKU SPOIN CZOŁOWYCH STOSOWAĆ SPOINY O PEŁNYM PRZEKROJU.

Widok z dołu



RS.273.1 Widok z przodu (Sc1:10)
RYGIEL (6 x)



Widok z lewej

atm "ATM" Krzysztof Mikoszewicz – usługi budowlane ul. Skłodowa 12 lok. 107, 15–399 Białystok tel. 85 742 40 08 wew.20, atmprojekty@interia.pl			
projekt: ZESPÓŁ BUDYNIKÓW DO PRZEPROWADZANIA KONTROLI FITOSANITARNEJ DZIAŁKA NR GEOD. 271/6 W KUZNICY			
branża:	KONSTRUKCJA	data:	12.08.2021
nr rys.	rysunek:	skala:	
Ks–55	RYGIEL. RS.273, RS.273.1	1:10	
opracował:	mgr inż. M. Maliszewski	nr uprawnień:	podpis:
	PDL/0008/PWKB/17		
sprawdził:	mgr inż. H. Maliszewska	nr uprawnień:	podpis:
	Bt 16/81		
współpraca:		nr uprawnień:	podpis: